

観光・レジャーの 拠点として最適な「なんば」。

大阪なんばエリアは、訪日外国人を中心に観光・レジャー客が昼夜問わずに訪れる大阪市内屈指の観光スポットです。

ホテルから徒歩圏内に、飲食、商業施設が集積する道頓堀エリアがあります。また、地下鉄3線のなんば駅、JR難波駅、南海電鉄なんば駅から徒歩圏内、さらに大阪シティエアターミナルからは関西国際空港や伊丹空港への直通バスが発着し、各方面へのアクセスも抜群です。



THE FUJITA MEMBERS

藤田観光グループの会員プログラム
ザ フジタ メンバーズ

「THE FUJITA MEMBERS」

サービス内容や入会・移行のお手続き、おトクなキャンペーン情報は公式サイトよりご確認ください。



ホテル グレイスリー 大阪なんば
大阪府大阪市浪速区元町1丁目4-4

TEL:06-7639-9933 FAX:06-7639-9930

<https://gracery.com/namba/>

〈交通のご案内〉

- ・地下鉄四つ橋線「なんば駅」南改札口 32番出口から徒歩約1分
- ・地下鉄御堂筋線「なんば駅」南南改札口 7番出口から徒歩約3分
・「JR難波駅」南出口から徒歩約3分
- ・南海電鉄「なんば駅」西出入口から徒歩約6分



HOTEL GRACERY

札幌 銀座 田町 浅草 新宿 京都三条
大阪なんば 那覇 ソウル 台北



WASHINGTON HOTEL

仙台 山形七日町 山形駅西口 会津若松 郡山 いわき
新宿 秋葉原 東京ベイ有明 立川 横浜桜木町 浦和
木更津 燕三条 関西エアポート 関空泉大津 宝塚
広島 キャナルシティ・福岡 佐世保

ホテルフジタ福井

営業所 札幌 仙台 東京 大阪 福岡

※掲載内容は2022年4月現在のものです。

ホテル グレイスリー
大阪 なんば

OSAKA NAMBA

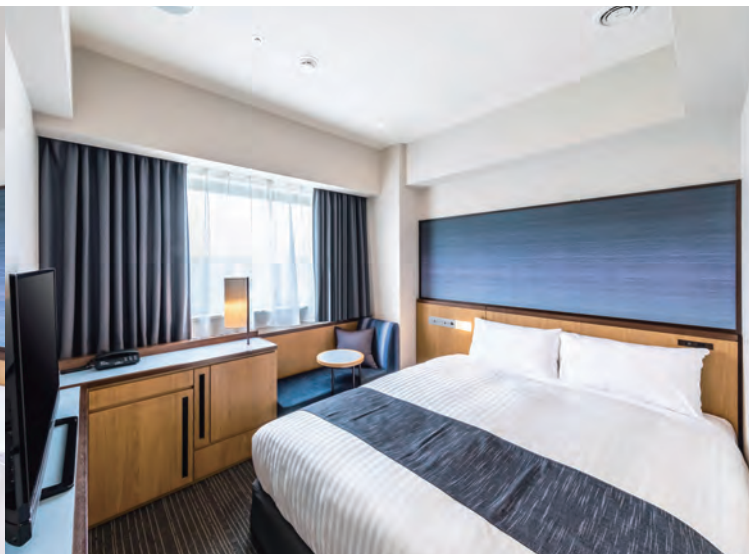


HOTEL GRACERY

ホテル グレイスリー 大阪 なんば



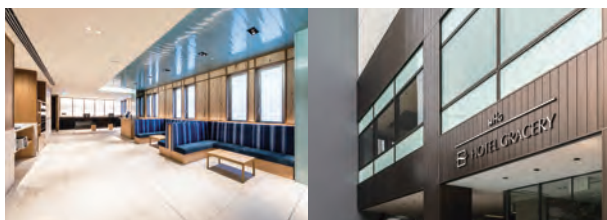
ツインルーム



ダブルルーム

心地良さを追求した室内で 至福のひとときを。

客室は、水の都 大阪をテーマに「柔らかな光」、「ゆらぎ」、「落ち着き」を感じられるデザイン。独立型バスルームやスランバーランド社と共同開発したオリジナルベッドを全室に完備し、ゆっくりとお寛ぎいただけます。また、全客室を禁煙とし、分煙化を推進します。



- 客室総数 / 170室
- チェックイン 14:00 チェックアウト 11:00
- 駐車場 有り(提携)

3F~12F	客室
2F	フロント・ロビー、レストラン セルフクローク、喫煙ブース コインランドリー、製氷機、自動販売機
1F	エントランス、駐車場

客室タイプ	室数	面積	ベッド幅
ダブル	110室	18㎡	1600mm
ツイン	50室	23㎡	1100mm
トリプル	9室	24㎡	970mm
ユニバーサル ツイン	1室	24㎡	1100mm

Bathroom

バスルーム

トイレと独立した、足を伸ばしてゆったり浸かれる広々としたバスルームを全室完備。



Self Check-in / Check-out

セルフチェックイン / チェックアウト機

宿泊カードの記入やお支払いを自動化した「スマートチェックインシステム」を導入。THE FUJITA MEMBERS 会員はサインのみでチェックインが可能です。



Self-Service Cloakroom

セルフクローク

お客様ご自身で手荷物を預けられます。スーツケース用、手荷物用ロッカーはいずれも専用のカードキーで施錠・開錠が可能です。



和洋食のビュッフェ形式で、パン派のお客様には自家製焼きたてパンを、しっかりごはん派のお客様にはボリューム満点のメニューをご提供いたします。



ALLY's
2F / アリーズ

■営業時間
●ご朝食 7:00 ~ 10:00
(最終入店 9:30)

[席数] 50席